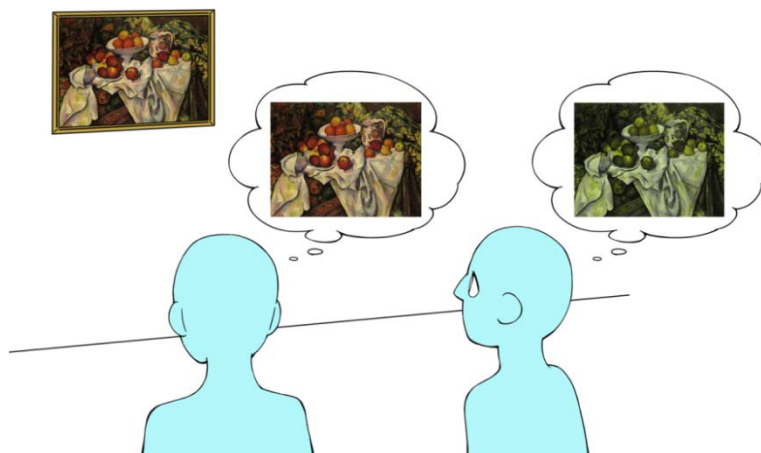


実験参加者募集中

色は生活の中にあふれており、色があることを当たり前のように感じますが、人々には色覚の多様性があり、同じものを見てもその印象が他の人にとっても同じとはかぎりません。



九州大学芸術工学研究院・感性多様性研究室では、色覚の多様性と感性の多様性の関連を探る研究をおこなっています。絵画を鑑賞し、その印象を答える実験に参加していただける方を募集しています。

現在、2色覚や色弱などの色覚をお持ちの方、また以下の xrite 社によるオンラインテストで 50 点以上の色覚をお持ちの方を特に募集しております。

- xrite 社オンライン色覚テスト

<http://xritephoto.com/online-color-test-challenge>

(オンラインテストの結果はディスプレイ環境によって変わってくるため正確なものではありません。)

実験内容は以下の通りです。

- ・ 絵画鑑賞と印象評定
- ・ 絵画鑑賞中の視線計測（赤外線を使用した安全なものです）
- ・ 色覚検査（色覚検査表、アノマロスコープ、100 HueTest）
- ・ 口内細胞の採取（DNA を抽出し、色覚に関連する遺伝子を解析するためです*）

*DNA、遺伝子解析結果は匿名化されるため実験者も知りえません。また、参加者にも開示いたしません。

本研究は九州大学ヒトゲノム・遺伝子解析研究倫理審査、芸術工学研究院実験倫理審査に承認されています。

全所要時間は、人によって違いがありますが、90～120分程度です。

謝礼として時間当たり千円分の図書カードを進呈しております。

実験に参加していただける場合は、下記の HP のフォームから、または下記のメールアドレスまでご連絡いただければ、日程を調整させていただきます。

土曜日、日曜日でも可能です。また、20歳以上（20歳以下の場合は代諾者からの同意を得られる方）であれば年齢に制限はございません。

平松千尋（実験責任者）

九州大学芸術工学研究院 デザイン人間科学部門 感性多様性研究室

〒815-8540 福岡市南区塩原 4-9-1（九州大学大橋キャンパス）

HP: <http://www.design.kyushu-u.ac.jp/~divsense/>

Email: chihiro@design.kyushu-u.ac.jp