

熊本震災支援

板倉の家 ちいさいおうち プロジェクト

森と暮らしをつなぐ復興住宅

木の家をつくって森を守る
地域の木材と地元の大工のつくる家

日本に豊富にあるスギを活用
板倉構法による堅牢で耐久性のあるづくり

製材加工は機械化でコストダウン
大工が組んで仕上げる

木の断熱性と調湿性を最大限に発揮
冬暖かく夏涼しい家をつくる

化学物質を使用せず
室内環境汚染のない家

開放的で自由度の高い間取り
家族の成長に合わせて増改築

いたくら 9

床面積：9坪 (29.7㎡) 参考価格：600万円

単身者向け



平面図

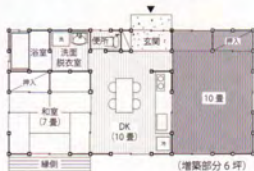


立面図

いたくら 12

床面積：12坪 (39.6㎡) 参考価格：750万円

夫婦向け
ちいさくつくって、将来増築



平面図



立面図

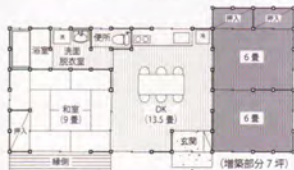
西原習合堂 ちいさいおうちプロジェクトモデルハウス (4坪 8畳)



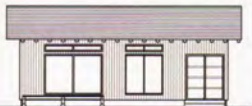
いたくら 15

床面積：15坪（49.5㎡） 参考価格：900万円

ゆとりのある夫婦向け
家族の成長に合わせて増築



平面図



立面図

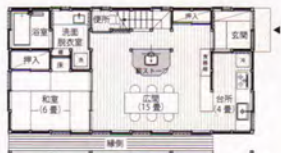
板倉の家建て方



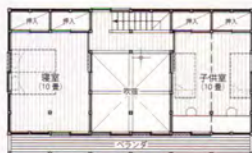
いたくら 32

床面積：32坪（105.6㎡） 参考価格：1900万円

核家族向けの2階建て
3世代にも対応



1階平面図



2階平面図



立面図



断面図



主催 西原村商工会
後援 西原村役場 九州大学芸術工学研究院
協力 阿蘇森林組合 日本板倉建築協会 MIX Lab
事務所 熊本県阿蘇郡西原村布田1964-9
西原習合堂
080-5790-3747 (藤本和想建築・高尾)

写真 いたくら 32
上 / 真ん中の吹抜けの広間を中心とした開取り
左下 / 屋根裏を利用したロフト
感覚
右下 / 南側には広い縁側とベランダ

